

# 勝瑞発掘だより 8号

平成<sup>へいせい</sup>16<sup>ねん</sup>年度には、勝瑞<sup>しょうずい</sup>館跡<sup>やかたあと</sup>10<sup>じちようさ</sup>次調査と守護<sup>しゅご</sup>町勝瑞<sup>まちしょうずい</sup>遺跡<sup>いせき</sup>  
東勝<sup>ひがしかつち</sup>地<sup>ち</sup>点<sup>てん</sup>第<sup>だい</sup>7<sup>じちようさ</sup>次調査が行われました。

勝瑞館跡10次調査で濠の底からたくさんのかわらけや木製品が出土しました。



うるしわん



かわらけ



ひしゃく



こま



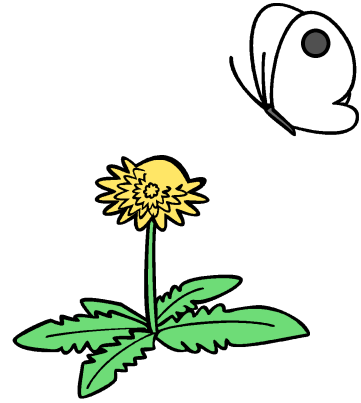
とんぼ

どうですか？とてもきれいに残っているでしょう

ほかにも、箸(はし)、下駄(げた)、桶(おけ)の底とかいっぱい出土しています。

当時の生活を思いうかべるととてもわくわくしてきますね

東勝地7次調査では、庭が発見されました。たくさんの青いし  
と玉じゃり、池のある庭です。権力の大きさがうかがえますね。



本年度は、国指定を受けた勝瑞館跡の大きさの確認と、  
池がどこまでのびているかの確認の調査をしていきます  
現場事務所が発掘現場のすぐ横なので進む様子がよくわかります。  
スタッフ一同はりきってますよ

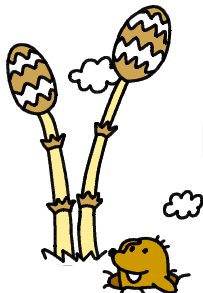
藍住町はこんなにすばらしい遺跡がある町なんです。

ぜひみなさんも中世のロマンにふれませんか？

今年も発掘体験会を行います。

発掘現場はいつでも見学可能です お待ちしています

(川道)



問い合わせ先：藍住町教育委員会勝瑞発掘現場事務所

TEL: 088 - 641 - 3466

HPアドレス <http://www15.ocn.ne.jp/~shouzui/>

編集・発行 藍住町教育委員会 2005年4月